

Часть 1. На каждый вопрос даны 3 варианта ответа. Необходимо выбрать только один правильный ответ.

- | | |
|--|--|
| <p>1. К органическим удобрениям не относится</p> <p>а) перегной</p> <p>б) навоз</p> <p><input checked="" type="radio"/> в) фосфорные удобрения +</p> <p>2. К органам кровообращения не относятся</p> <p>а) сосуды</p> <p>б) сердце</p> <p><input checked="" type="radio"/> в) трахеи +</p> <p>3. Из каких двух частей состоит тело лишайника?</p> <p><input checked="" type="radio"/> а) грибы и водоросли +</p> <p>б) бактерии и грибы</p> <p>в) водоросли и животные</p> <p>4. Как называются вещества образуемые растениями, которые убивают бактерии или подавляют их развитие?</p> <p><input checked="" type="radio"/> а) риниофиты -</p> <p>б) фитонциды</p> <p>в) хлорофилл</p> <p>5. Почему в народе дали растению название «мать-и-мачеха»?</p> <p>а) по внешнему виду плода</p> <p><input checked="" type="radio"/> б) по строению цветка -</p> | <p>в) из-за особенной поверхности листьев</p> <p>6. К какой группе относятся растения, растущие под водой?</p> <p>а) мхи</p> <p><input checked="" type="radio"/> б) водоросли +</p> <p>в) папоротники</p> <p>7. Кто дважды рождается, чтобы стать взрослым?</p> <p><input checked="" type="radio"/> а) бабочка +</p> <p>б) птица</p> <p>в) рыба- пила</p> <p>8. Какие растения едят коалы?</p> <p>а) любые листья деревьев</p> <p>б) траву</p> <p><input checked="" type="radio"/> в) только листья эвкалипта +</p> <p>9. Какая птица может двигаться по стволу дерева вниз головой?</p> <p><input checked="" type="radio"/> а) поползень +</p> <p>б) дятел</p> <p>в) кукушка</p> <p>10. Почему растения не замерзают под снегом?</p> <p>а) снег защищает от ветра</p> <p>б) снег греет растения</p> <p><input checked="" type="radio"/> в) снег сохраняет тепло + 80</p> |
|--|--|

Часть 2. Установите соответствие между содержанием первого и второго столбцов

ОРГАНИЗМЫ	НАУКИ
<p>а) шиповник</p> <p>б) жаворонок</p> <p>в) собака</p> <p>г) береза</p> <p>д) паук-крестовик</p> <p>е) лиственница</p>	<p>1. Ботаника а, г, е,</p> <p>2. зоология в, д, б.</p> <p style="text-align: right; color: red; font-size: 2em;">25</p>

Часть 3. Дайте развернутый ответ.

Почему нельзя уничтожить всех насекомых-вредителей, несмотря на огромный вред, который они приносят сельскому хозяйству и человеку? Приведите пример. И их все невозможно найти они прыгают, и если их всех отравить то то птицам будет нечем питаться...

15

Часть 1. На каждый вопрос даны четыре варианта ответа. Необходимо выбрать только один.

1. Какая наука изучает взаимосвязи растительных организмов и окружающей среды
 - а) ботаника
 - б) селекция
 - в) экология +
 - г) цитология
2. Признак сходства грибов и растений –
 - а) наличие целлюлозы в оболочке
 - б) способность к неограниченному росту +
 - в) наличие грибницы и плодовых тел +
 - г) автотрофный тип питания
3. Одну семядолю имеют зародыш семени
 - а) лука +
 - б) гороха
 - в) перца
 - г) фасоли
4. Водоросли размножаются:
 - а) вегетативно 0
 - б) с помощью спор
 - в) половым путем
 - г) все ответы верны
5. Готовыми органическими веществами питаются:
 - а) грибы
 - б) папоротники
 - в) водоросли 0
 - г) мхи
6. Неподвижные мужские гаметы имеет
 - а) орляк
 - б) сфагнум

- в) лиственница +
- г) щитовник
7. Мама поставила градусник своему ребенку, посмотрела на этот прибор и установила, что ребенок заболел. Этот вывод был сделан потому, что мама использовала метод:
 - а) измерение +
 - б) моделирования
 - в) эксперимента +
 - г) наблюдения
8. Какой из перечисленных продуктов содержит больше всего жиров?
 - а) огурец
 - б) белок вареного яйца 0
 - в) хлеб
 - г) грецкий орех
9. Если белую хризантему поставить в раствор красного красителя, то через некоторое время лепестки станут розовыми. Это произойдет из-за работы:
 - а) проводящей ткани +
 - б) покровной ткани
 - в) механической ткани
 - г) соединительной ткани
10. Что из чего состоит? Выберите правильный ответ:
 - а) вирус состоит из клеток
 - б) клетка из организмов
 - в) ткань состоит из клеток +
 - г) организм состоит из вирусов

Часть 2. Вам предлагаются тестовые задания с одним вариантом ответа из пяти возможных (а-д), но требующих предварительного множественного выбора (из 1-5). Букву правильного ответа внесите в матрицу (часть 2).

Абрамченко

1. Из перечисленных ниже организмов в тундре можно встретить:

- 1) полярную сову; 2) лемминга; 3) ель;



- 4) амурского тигра; 5) морознику.



Ответы:

- а) 1, 2, 4
б) 1, 3, 5
в) 1, 2, 5
г) 3, 4, 5
д) 2, 3, 5

0

2. Выберите фамилии учёных, которые внесли вклад в развитие биологии:

- 1) Д.И. Менделеев; 2) К. Линней; 3) И. Ньютон;



- 4) Ч. Дарвин; 5) Н.И. Вавилов.



Ответы:

- а) 1, 2, 4
б) 2, 3, 4
в) 1, 2, 3
г) 3, 4, 5
д) 2, 4, 5

+

3. К биологическим наукам может относиться:

- а) минералогия; 2) зоология; 3) палеонтология;
4) геология; 5) энтомология.

Ответы:

- а) 2, 3, 4
б) 2, 3, 5
в) 1, 2, 3
г) 3, 4, 5
д) 2, 4, 5

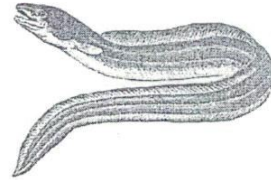
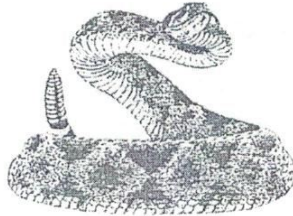
0

4. Каких из животных можно отнести к позвоночным?

1) дождевой червь;

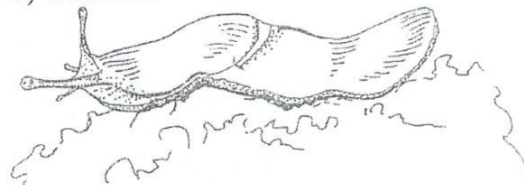
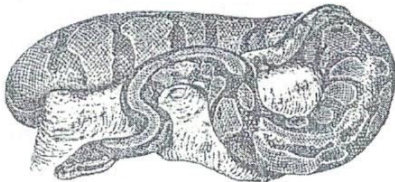
2) гремучая змея;

3) угорь;



4) питон;

5) слизень.



Ответы:

а) 2, 3, 4

в) 1, 2, 3

+ +

д) 2, 4, 5

б) 2, 3, 5

г) 3, 4, 5

5. К признакам живых организмов относятся:

1) раздражимость;

3) в химический

4) размножение;

2) питание;

состав входит

5) выделение тепла.

кремний;

Ответы:

а) 1, 3, 4

б) 1, 2, 4

+ +

д) 1, 4, 5

б) 2, 3, 5

г) 3, 4, 5

Часть 3

Задание на определение правильности суждений. Номера правильных суждений внесите в лист ответов.

1. Животные при дыхании поглощают кислород. Растения не способны к дыханию, в них происходит фотосинтез с выделением кислорода.
- + 2. Жиры, белки и углеводы входят в состав всех живых клеток.
- 3. При размножении любой живой организм происходит от двух родителей.
- + 4. Почвенные грибы и бактерии разрушают органические вещества из отмерших останков растений и животных, превращая их в неорганические вещества.
- 5. Удаление плодового тела трутовика со ствола дерева избавляет растение от паразита.

105

Часть 1. На каждый вопрос даны четыре варианта ответа. Необходимо выбрать только один.

1. Какая наука изучает взаимосвязи растительных организмов и окружающей среды

- а) ботаника
- б) селекция
- в) экология
- г) цитология

+

2. Признак сходства грибов и растений –

- а) наличие целлюлозы в оболочке
- б) способность к неограниченному росту
- в) наличие грибницы и плодовых тел
- г) автотрофный тип питания

3. Одну семядолю имеют зародыш семени

- а) лука
- б) гороха
- в) перца
- г) фасоли

0+

4. Водоросли размножаются:

- а) вегетативно
- б) с помощью спор
- в) половым путем
- г) все ответы верны

Q.

5. Готовыми органическими веществами питаются:

- а) грибы
- б) папоротники
- в) водоросли
- г) мхи

0

6. Неподвижные мужские гаметы имеет

- а) орляк
- б) сфагнум

- в) листовница
- г) щитовник

+

7. Мама поставила градусник своему ребенку, посмотрела на этот прибор и установила, что ребенок заболел. Этот вывод был сделан потому, что мама использовала метод:

- а) измерение
- б) моделирования
- в) эксперимента
- г) наблюдения

+

8. Какой из перечисленных продуктов содержит больше всего жиров?

- а) огурец
- б) белок вареного яйца
- в) хлеб
- г) грецкий орех

+

9. Если белую хризантему поставить в раствор красного красителя, то через некоторое время лепестки станут розовыми. Это произойдет из-за работы:

- а) проводящей ткани
- б) покровной ткани
- в) механической ткани
- г) соединительной ткани

10. Что из чего состоит? Выберите правильный ответ:

- а) вирус состоит из клеток
- б) клетка из организмов
- в) ткань состоит из клеток
- г) организм состоит из вирусов

+

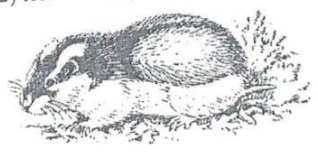
75

Часть 2. Вам предлагаются тестовые задания с одним вариантом ответа из пяти возможных (а-д), но требующих предварительного множественного выбора (из 1-5). Букву правильного ответа внесите в матрицу (часть 2).

Саша нова

1. Из перечисленных ниже организмов в тундре можно встретить:

- 1) полярную сову;
- 2) лемминга;
- 3) ель;



- 4) амурского тигра;
- 5) морошку.



Ответы:

- а) 1, 2, 4
- б) 1, 3, 5
- в) 1, 2, 5
- г) 3, 4, 5
- д) 2, 3, 5

24

2. Выберите фамилии учёных, которые внесли вклад в развитие биологии:

- 1) Д.И. Менделеев;
- 2) К. Линней;
- 3) И. Ньютон;



- 4) Ч. Дарвин;
- 5) Н.И. Вавилов.



Ответы:

- а) 1, 2, 4
- б) 2, 3, 4
- в) 1, 2, 3
- г) 3, 4, 5
- д) 2, 4, 5

2

3. К биологическим наукам может относиться:

- 1) минералогия;
- 2) зоология;
- 3) палеонтология;
- 4) геология;
- 5) энтомология.

Ответы:

- а) 2, 3, 4
- б) 2, 3, 5
- в) 1, 2, 3
- г) 3, 4, 5
- д) 2, 4, 5

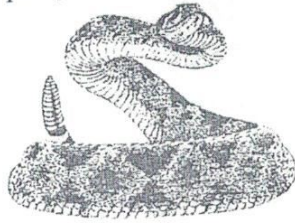
0

4. Каких из животных можно отнести к позвоночным?

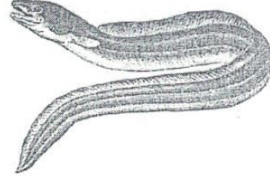
1) дождевой червь;



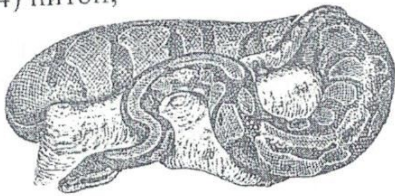
2) гремучая змея;



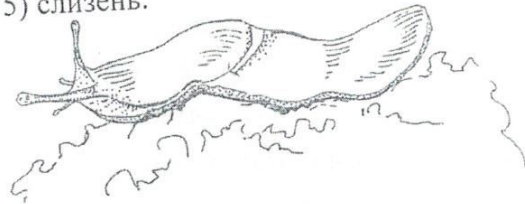
3) угорь;



4) питон;



5) слизень.



Ответы:

а) 2, 3, 4

б) 2, 3, 5

в) 1, 2, 3

г) 3, 4, 5

25

д) 2, 4, 5

5. К признакам живых организмов относятся:

1) раздражимость;

2) питание;

3) в химический состав входит кремний;

4) размножение;

5) выделение тепла.

Ответы:

а) 1, 3, 4

б) 2, 3, 5

в) 1, 2, 4

г) 3, 4, 5

2

д) 1, 4, 5

Часть 3

Задание на определение правильности суждений. Номера правильных суждений внесите в лист ответов.

1. Животные при дыхании поглощают кислород. Растения не способны к дыханию, в них происходит фотосинтез с выделением кислорода. +

2. Жиры, белки и углеводы входят в состав всех живых клеток. —

3. При размножении любой живой организм происходит от двух родителей. —

4. Почвенные грибы и бактерии разрушают органические вещества из отмерших останков растений и животных, превращая их в неорганические вещества. +

5. Удаление плодового тела трутовика со ствола дерева избавляет растение от паразита. +

25